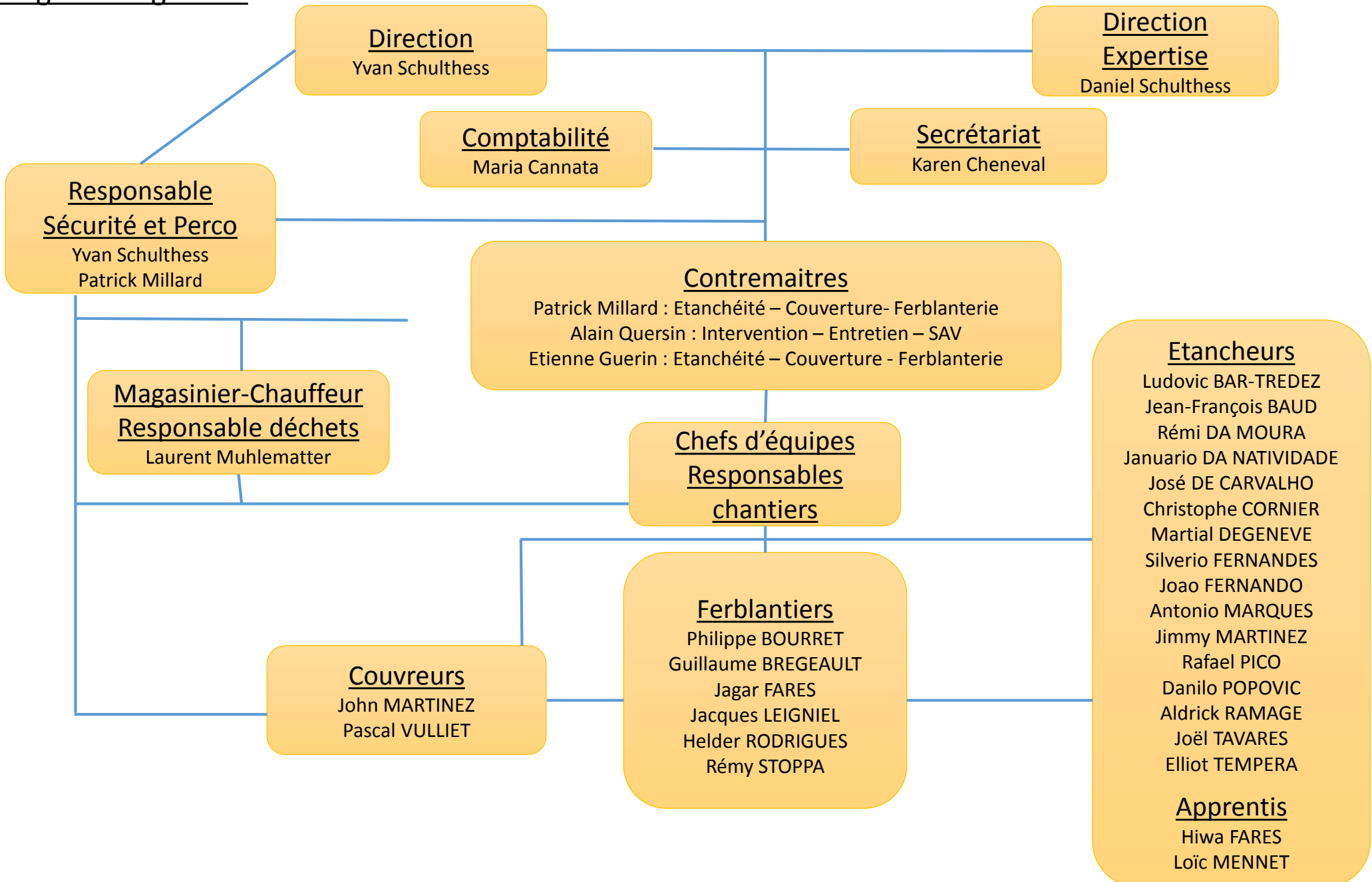


# Organigramme général



**Schulthess-Toiture s.a.**  
Étanchéité • Couverture • Ferblanterie



**Direction**  
Yvan Schulthess

**Direction**  
**Expertise**  
Daniel Schulthess

**Comptabilité**  
Maria Cannata

**Secrétariat**  
Karen Cheneval

**Responsable**  
**Sécurité et Perco**  
Yvan Schulthess  
Patrick Millard

**Contremaitres**  
Patrick Millard : Étanchéité – Couverture- Ferblanterie  
Alain Quersin : Intervention – Entretien – SAV  
Etienne Guerin : Étanchéité – Couverture - Ferblanterie

**Magasinier-Chauffeur**  
**Responsable déchets**  
Laurent Muhlematter

**Chefs d'équipes**  
**Responsables**  
**chantiers**

**Couvreurs**  
John MARTINEZ  
Pascal VULLIET

**Ferblantiers**  
Philippe BOURRET  
Guillaume BREGEAULT  
Jagar FARES  
Jacques LEIGNIEL  
Helder RODRIGUES  
Rémy STOPPA

**Etancheurs**  
Ludovic BAR-TREDEZ  
Jean-François BAUD  
Rémi DA MOURA  
Januario DA NATIVIDADE  
José DE CARVALHO  
Christophe CORNIER  
Martial DEGENEVE  
Silverio FERNANDES  
Joao FERNANDO  
Antonio MARQUES  
Jimmy MARTINEZ  
Rafael PICO  
Danilo POPOVIC  
Aldrick RAMAGE  
Joël TAVARES  
Elliot TEMPERA

**Apprentis**  
Hiwa FARES  
Loïc MENNET